

Agglo rama

www.agglo-boulonnais.fr

Le magazine de l'agglomération boulonnaise

L'AGGLO DANS VOTRE QUOTIDIEN

actualités



8^e édition du festival
Street Art



Le site de l'Éperon a
vibré durant les 4 jours
du FCO



La Côte d'Opale Fête
la Mer, une édition
plus que réussie

c'est durable



Bientôt, une éolienne
plus grande et plus
performante

ils font l'agglo



Marcel Baey,
un savoir-faire depuis
1948

Baincthun • Boulogne-sur-Mer • La Capelle-lès-Boulogne • Condette • Conteville-lez-Boulogne • Dannes • Echinghen • Équihen-Plage
Hesdigneul-lès-Boulogne • Hesdin-l'Abbé • Isques • Nesles • Neufchâtel-Hardelot • Outreau • Pernes-lès-Boulogne • Pittefaux • Le Portel
Saint-Étienne-au-Mont • Saint-Léonard • Saint-Martin-Boulogne • Wimereux • Wimille

p4 retour en images

Un chantier jeunes spécial Poulpaphone
Actions jeunesse durant les vacances d'été
Le site de l'Éperon a vibré durant les 4 jours du FCO

p5 Poulpaphone : Les festivaliers ont répondu présent une fois de plus!
6 artistes locaux sur la Music Box
Une masterclass avec Lola Frichet de Pogo Car Crash Control

p6 8^e édition du festival Street Art

p7 actualités

La Côte d'Opale Fête la Mer, une édition plus que réussie
La Flottille mise à l'honneur au Portel
Retour du Festival Innovation Mer & Littoral

p8 Un nouveau terrain pour le stade équestre de Neufchâtel-Hardelot
Maxime Beaumont et 8 athlètes du BCK médaillés
Record de France pour Jimmy Gressier
Térence Atmane, numéro 20 français !

p9 Une semaine placée sous le signe Napoléonien
La structure de l'Embarcadère, terminée pour la fin de l'année
Le rendez-vous de l'emploi fait son grand retour
Des boucles de randonnées au départ de la maison du cheval

p10 Saison touristique exceptionnelle : Nausicaá, la force d'un territoire



©Hugo Lamblin - Iconocom



**Communauté
d'agglomération
du Boulonnais**
www.agglo-boulonnais.fr

**Communauté d'agglomération
du Boulonnais**

1, boulevard du Bassin Napoléon -
B.P. 755
62321 Boulogne-sur-Mer CEDEX
Tél. : 03 21 10 36 36

Saisine par voie électronique : requete@agglo-boulonnais.fr
(plus d'infos sur la page Contact de notre site)

Retrouvez votre agglomération sur

www.agglo-boulonnais.fr     

p11 dossier

L'AGGLO DANS VOTRE QUOTIDIEN



p23 C'est durable

Bientôt, une éolienne plus grande et plus performante

p24 Ils font l'agglo

Marcel Baey, un savoir-faire depuis 1948

p25 L'agglo dans vos communes

Outreau



**INFO
COLLECTE**

**Pour tout renseignement
concernant le ramassage
des ordures ménagères :**

0800 072 772

Service & appel
gratuits

INFO TOURISME

**Office de Tourisme
du Boulonnais Côte d'Opale**
15, boulevard du Bassin Napoléon
62200 Boulogne-sur-Mer
Tél. : 03 21 10 88 10
 **Le Boulonnais en Côte d'Opale**
www.boulonnaisautop.com

Directeur de la publication : Frédéric Cu villier,
Président de la Communauté
d'agglomération du Boulonnais

Rédaction : Amélie WAQUET, Lucie DELEPLANQUE, Stéphanie LECOMTE,
Alain MONTIGNY

Photos : Yoann GUILLOU, David SEBILLE, Lucie DELEPLANQUE

Maquette : Service Communication

Impression : SIB Imprimerie

Zone Industrielle de la Liane - BP 343
62205 Boulogne-sur-Mer CEDEX

N° ISSN : 1951-2228





Frédéric Cuvillier

Président de l'Agglomération

Maire de Boulogne-sur-Mer

Ancien Ministre

« L'AGGLO À VOS CÔTÉS AU QUOTIDIEN »

La rentrée succède à une saison estivale aux multiples animations qui ont rassemblé des milliers de personnes dans notre agglomération. Fête de la Mer, Festival de la Côte d'Opale, Poulpaphone... L'été a également été marqué par des records de fréquentation pour notre centre national de la Mer, Nausicaá, qui a enregistré avec satisfaction une hausse de fréquentation de 8,2 % par rapport à la même période en 2022, avec près de 318 000 visiteurs sur les mois de juillet et août 2023.

Au total depuis le début de l'année 2023, le centre national de la Mer réalise les 8 meilleurs premiers mois, en termes de fréquentation, depuis l'ouverture en 1991, avec près de 709 000 visiteurs.

Une réussite qui ouvre de belles perspectives de développement touristique et économique pour les années à venir.

Mais la rentrée, c'est bien sûr le retour à l'école et à l'organisation du quotidien pour les familles, l'occasion pour

votre magazine « l'Agglorama » de vous présenter un dossier complet sur ses compétences. En effet, au-delà de la gestion des déchets, l'agglomération reste encore peu connue. Un constat qui s'applique certes à de nombreuses intercommunalités, mais qui sonne comme un défi à relever. C'est toute l'ambition de ce magazine, mieux faire connaître l'action de la CAB en essayant tout d'abord de répondre à cette question concrète, que beaucoup d'entre vous nous posent régulièrement, à nous tous élus communaux : que fait l'agglo pour moi ?

Les champs d'action sont nombreux et comme vous le découvrirez concernent le quotidien de tous les habitants de l'agglomération.

Bonne rentrée à tous !



©Fabien Coisy

actions jeunesse



→ ACTIONS JEUNESSE DURANT LES VACANCES D'ÉTÉ

Comme chaque année, **plus de 3 000 jeunes** venant des accueils de loisirs de l'agglomération participent à de nombreuses activités durant les deux mois d'été grâce à « L'Été dans l'agglomération ».

Du tir à l'arc, des jeux d'échecs, des animations natures, des sports d'eau ou encore des actions sportives en lien avec les JO. Lors de ces animations, les jeunes ont l'occasion **d'aborder des sujets tels que la santé, le sport ou encore la citoyenneté.**

L'objectif est d'offrir aux jeunes qui ne partent pas en vacances, la possibilité de découvrir des activités, le tout dans une ambiance conviviale.



culture



→ UN CHANTIER JEUNES SPÉCIAL POULPAPHONE

Chaque année durant les vacances scolaires, des jeunes du territoire donnent de leur temps dans le cadre du dispositif « chantier jeunes ». En plus de leur travail, ils rencontrent une association de leur choix et partagent une partie de la contribution CAB. Du 21 au 25 août, les **jeunes du centre social Jacques Brel d'Outreau et de l'Espace Carnot au Portel** ont travaillé en collaboration sur la préparation du site pour le Poulpaphone. Au programme ? **Remise en état du mobilier et occultation du site sur les clôtures existantes.** Afin de les récompenser pour leur travail, la CAB a remis 750 € aux deux structures et un don de 1 000 € a été attribué à **l'association Intra-murock!**

→ LE SITE DE L'ÉPERON A VIBRÉ DURANT LES 4 JOURS DU FCO

La saison des festivals d'été a commencé en juillet avec le rendez-vous annuel du Festival de la Côte d'Opale.

Durant quatre jours, de nombreux artistes de la scène musicale française se sont relayés pour **partager un moment convivial et festif avec le public venu en nombre.**

De *Louise Attaque* à *Josman* en passant par *Matt Pokora*, *Benjamin Biolay*, *Pierre de Maere*, *Marie-Flore* ou encore *Chilla* et *Caballero & Jean Jass*, ils ont tous enflammé la scène et fait vibrer le site de l'Éperon.



November



BEN plg



Kalika



Zola

→ **POULPAPHONE** : LES FESTIVALIERS ONT RÉPONDU PRÉSENT UNE FOIS DE PLUS!

Retrouvez toutes les photos sur le site du Poulpaphone :



Chaque année, le festival du Poulpaphone est le rendez-vous à ne pas manquer pour les amoureux de la musique grâce à sa programmation audacieuse. Cette nouvelle édition le confirme une fois de plus avec plus de 6 600 festivaliers!

Des artistes qui assurent le show, du monde, une ambiance festive dans un décor industriel et maritime, que demander de plus à cet événement. De Zola à Tiken Jah Fakoly en passant par Zaho de Sagazan ou encore le groupe local November, il y en avait pour tous les goûts et pour tous les styles!

Impossible de parler du Poulpaphone sans évoquer le Poulpa'village, lieu de vie avec sa propre ambiance musicale, lieu pour se restaurer et boire un verre, mais aussi lieu pour découvrir de nouvelles pépites grâce à la scène locale, la Music Box.

→ **6 ARTISTES LOCAUX SUR LA MUSIC BOX**



Bowling Guys

Suite à l'intérêt porté à la Music Box l'édition précédente, elle a fait son grand retour cette année en accueillant 6 artistes locaux. Le trio boulonnais Bowling Guys, Moulurecords, Ziro, Waiting Room, La Turnuperie et enfin Sam Sauvage, le couvé du Poulpa +, ont pu réaliser un show case de 30 minutes chacun offrant ainsi une ambiance unique aux festivaliers du Poulpa'village.



Sam Sauvage



©lolafrichet

UNE MASTERCLASS AVEC LOLA FRICHET DE POGO CAR CRASH CONTROL

Lola Frichet, bassiste du groupe Pogo Car Crash Control, qui s'est produit sur la scène du Poulpaphone, a donné rendez-vous aux passionnés et bassistes du Boulonnais pour partager ses techniques de basse le temps d'un après-midi! Ils étaient une vingtaine à avoir répondu présent pour partager ce moment privilégié avec Lola, élue meilleure « riffeuse » et figurant parmi les 10 meilleurs musiciens de la scène actuelle.



©Ville de Boulogne-sur-Mer

Wuper Kec



Ciclope

©Ville de Boulogne-sur-Mer



©Ville de Boulogne-sur-Mer

Piét Rodriguez - Spear Painting

→ 8^e ÉDITION DU FESTIVAL STREET ART

Les artistes ont une fois de plus répondu présent pour le festival Street Art de Boulogne-sur-Mer. Argentin, Brésilien, Serbe, Mexicain, Espagnol, Belge, Italien, Indien, Grec, Chilien, Anglais, Australien, mais aussi Boulonnais !

Ils viennent **des quatre coins du monde** pour participer à ce musée de plein air et apposer leur nom et leur œuvre sur les murs de la ville. Ces nouvelles créations viendront s'ajouter aux **59 fresques déjà existantes** créant ainsi un véritable parcours artistique.



©Ville de Boulogne-sur-Mer

Oriane Gosset et Céline Caux

©Ville de Boulogne-sur-Mer



©Ville de Boulogne-sur-Mer

Mazza



Juandres Vera



maritime



→ LA CÔTE D'OPALE FÊTE LA MER, UNE ÉDITION PLUS QUE RÉUSSIE

Durant 4 jours, les quais de Boulogne-sur-Mer se sont transformés en lieu de **convivialité, de partage et de découverte autour du monde maritime**. Malgré le ciel parfois menaçant, ils étaient plus de **312 000 touristes et locaux** à venir arpenter les stands et admirer les 6 voiliers accostés.

Les visiteurs ont pu échanger avec des professionnels de la mer, rencontrer des artistes et des passionnés de leur territoire, mais aussi profiter des produits locaux le tout dans une ambiance musicale. Rendez-vous en 2025 pour une nouvelle édition !

312 000 visiteurs !



→ LA FLOTTILLE MISE À L'HONNEUR AU PORTEL

Début juillet, de nombreux passionnés et curieux se sont rendus à l'église de St-Pierre-St-Paul et ont participé à la **bénédiction de la mer et à la procession sur la descente de plage**.

Des peintres, de la musique, des associations locales... Le temps d'un week-end, **l'esprit d'un petit port de pêche** a envahi les quais grâce aux nombreuses animations.

→ LE RETOUR DU FESTIVAL INNOVATION MER & LITTORAL

Du 13 au 19 novembre, **le Festival Innovation Mer & Littoral fait son grand retour pour la 8^e année consécutive**. Au programme, des ateliers pour connaître les défis de demain, le rendez-vous de l'innovation Bleue et enfin **le mythique Ocean Hackathon**, qui, durant 48h non-stop, fait naître des projets innovants sur les enjeux maritimes. Les acteurs économiques locaux participent et contribuent à cette démarche.



→ UN NOUVEAU TERRAIN POUR LE STADE ÉQUESTRE DE NEUFCHÂTEL-HARDELLOT

Le 6 septembre dernier a eu lieu l'**inauguration du nouveau terrain de concours du stade équestre de Neufchâtel-Hardelet**. Adieu la pelouse, place maintenant au sable afin de garantir une meilleure qualité et pouvoir accueillir chaque année davantage de grandes compétitions internationales.

Ce terrain de 6 800 m² incarne la polyvalence ainsi que la durabilité grâce à l'**installation d'une cuve de récupération d'eau permettant de recueillir jusqu'à 80 m³ d'eau de pluie et ainsi éviter l'utilisation de l'eau potable**. La Communauté d'agglomération du Boulonnais a participé à hauteur de 100 000€ au titre de la dotation de solidarité communautaire pour la réalisation de cet équipement, qui fait d'ailleurs partie des sites de préparation pour les JO 2024.



→ MAXIME BEAUMONT ET 8 ATHLÈTES DU BCK MÉDAILLÉS

Le Championnat de France de canoë-kayak s'est déroulé durant le mois de juillet dernier à Poses dans l'Eure, l'occasion de mettre en avant les talents boulonnais et non des moindres puisqu'ils ramènent au total **9 médailles pour leur club plaçant ainsi la région Hauts-de-France à la deuxième place au classement général**.

Dans les médaillés on retrouve **Anaëlle Scotte** et **Régis Scotte** pour les courses en monoplace sur 200 mètres et 500 mètres, de même pour **Maxime Beaumont** qui a d'ailleurs obtenu l'or.

Concernant les courses en kayak 4 places, l'**équipe minime d'Alexy Bonvoisin** et l'**équipe junior** de remportent tous deux une médaille et enfin **Martin Diatta** a obtenu l'argent en paracanoe!

Sport

→ RECORD DE FRANCE POUR JIMMY GRESSIER

Le 21 juillet, Jimmy Gressier a décroché le nouveau **record de France du 5 000 mètres** à Monaco lors du Meeting Diamond League, avec un chronomètre de 12 minutes et 56 secondes. Il bat donc son propre record personnel qui était de 13 minutes et 8 secondes, et se sélectionne pour les **Jeux Olympiques de Paris 2024** et pour les **mondiaux de Budapest**. Lors des mondiaux en août dernier, Jimmy a atteint la finale et a terminé 9^e. Entre temps, l'athlète boulonnais a décroché également le titre de champion de France du 5 000 mètres à Albi.



→ TÉRENCE ATMANE, NUMÉRO 20 FRANÇAIS !

L'athlète du Tennis Club Boulonnais (TCB) a signé lors du Challenger de Ségovie fin juillet, **l'exploit de sa carrière** en éliminant Marton Fucsovics (56^e mondial) en quart de finale. Il signe alors sa deuxième demi-finale en Challenger après sa victoire face à Berankis en Espagne, lui ouvrant ainsi les portes vers les qualifications de l'US Open qui se sont déroulées fin août. Après une cruelle défaite lors de ces qualifications, le tennisman boulonnais a su rebondir en gagnant son premier Challenger en Chine ! À l'heure actuelle, **il se retrouve donc 173^e au classement mondial et devient par la même occasion le numéro 20 français**.





→ UNE SEMAINE PLACÉE SOUS LE SIGNE NAPOLÉONIEN

Du 17 au 22 juillet dernier s'est déroulée la Semaine Napoléonienne en Boulonnais à l'occasion du **20^e congrès international d'histoire napoléonienne**. Cet événement a permis de **valoriser les sites historiques et patrimoniaux du territoire** tels que les appartements de l'Empereur au château de Pont-de-Briques, la bibliothèque des Annonciades, la colonne de la Grande Armée ou encore la vieille ville de Boulogne-sur-Mer. Coorganisé avec l'International Napoleonic Society, **une cinquantaine d'historiens venus des États-Unis et de l'Europe étaient présents pour ce congrès**. Au programme, conférences pour en apprendre davantage sur le camp de Boulogne, visites pour parcourir le circuit Napoléonien et enfin reconstitution d'un camp Napoléonien.

Ce moment de partage entre passionnés, fut l'occasion d'inaugurer, en présence du Président Frédéric Cuvillier et la maire de Saint-Léonard, Gwenaëlle Loire, la **plaque rendant hommage à Fernand Beaucour**, qui par le biais de ses actions, a permis la sauvegarde du château de Pont-de-Briques et d'assurer son classement au titre des Monuments historiques.

→ LA STRUCTURE DE L'EMBARCADÈRE, TERMINÉE POUR LA FIN DE L'ANNÉE

Depuis plusieurs mois, nous suivons l'évolution du chantier pas-à-pas. Nous pouvons d'ores et déjà annoncer que l'extérieur du futur Palais des spectacles et des congrès sera fini pour la fin de l'année. En effet, **la structure métallique a été posée, les grues ont été retirées, les escaliers de secours sur le devant de la salle seront recouverts et les miroirs viendront agrémenter le bâtiment**. L'année 2024 sera donc le lancement officiel de ce lieu événementiel !

Découvrez en détail le futur palais des spectacles et des congrès sur notre page web dédiée et participez au tirage au sort pour tenter de gagner des places de concert pour la programmation 2024.



→ LE RENDEZ-VOUS DE L'EMPLOI FAIT SON GRAND RETOUR

Le 18 octobre prochain, le Forum Objectif Emplois revient à la salle des sports du chemin vert à Boulogne-sur-Mer. Ce forum, c'est **une centaine d'employeurs présents et plus de 2 000 offres d'emploi à pouvoir!** Du service à la personne à la restauration en passant par la santé, le bâtiment ou encore la fonction publique, de nombreux domaines sont représentés.

Le Forum Objectif Emplois, ce sont aussi **des partenaires et des acteurs de l'emploi présents pour vous accompagner** dans votre projet professionnel et votre projet de création d'entreprise.

Chaque année, on y retrouve un **espace recrutement**, un **espace accompagnement** ainsi qu'un **espace formation et insertion**. Une chose à ne pas oublier : votre CV!

→ DES BOUCLES DE RANDONNÉES AU DÉPART DE LA MAISON DU CHEVAL

Avec comme mission respective de **valoriser le territoire tout en proposant des solutions de mobilité douce**, la Communauté d'agglomération du Boulonnais et la Communauté de Communes de Desvres-Samer ont saisi l'opportunité de travailler ensemble afin de **développer des itinéraires de randonnées au départ de la maison du cheval à Samer**. Menés par un bureau d'étude, **5 itinéraires ont été retenus** offrant des liaisons vers les équipements touristiques tels que le centre équestre de la Capelle-lès-Boulogne ainsi que celui d'Hardelot. Ce projet a également pour objectif de **mettre en valeur le patrimoine historique et naturel**, de **développer l'économie du territoire et ses enjeux touristiques** et de **permettre la cohabitation entre les randonneurs, les cyclistes et les cavaliers** (pistes équestres et pratique de l'attelage, un enjeu à développer sur le territoire).



©Hugo Lamblin - Iconocom



©Nausicaá

Accueil du 20 millionième visiteur à Nausicaá

→ SAISON TOURISTIQUE EXCEPTIONNELLE : NAUSICAÁ, LA FORCE D'UN TERRITOIRE

La période estivale dans le Boulonnais s'est avérée plus que positive avec une hausse de 37 % de touristes par rapport à l'année 2022, s'appêtant même à dépasser la meilleure saison de 2019. Ce succès, on le doit aux touristes français et au retour des étrangers qui viennent découvrir les richesses de la Côte d'Opale, mais aussi et surtout à Nausicaá, le centre national de la Mer.

En effet, l'été se termine et Nausicaá marque son été record avec une hausse de fréquentation de 8,2 % soit près de 318 000 visiteurs sur les mois de juillet et août. Le résultat d'un travail réussi concernant le développement, l'écoute et l'attractivité de ce centre de la mer. Chaque année, de nouveaux projets sont lancés à l'image de la dernière expérience « Dans les pas d'un soigneur », démarrée en juillet, qui a pour but de partager le quotidien des soigneurs qui a rencontré un beau succès avec 100 % de remplissage tous les mercredis et samedis.

Nausicaá a également accueilli, au mois de juillet, le 20 millionième visiteur depuis la création du centre, montrant une fois de plus son attractivité. Une famille venue d'Alsace a reçu, à cette occasion, un accueil personnalisé.

Second site touristique au nord de Paris, le centre national de la Mer est une véritable locomotive touristique.

LE SAVIEZ-VOUS ?

→ Nausicaá verse à la CAB 1,5 à 2,3 millions d'euros par an de redevance pour l'exploitation du bâtiment et à l'inverse, la CAB verse à Nausicaá, pour son fonctionnement, 260 000 euros par an pour son action de sensibilisation auprès des scolaires.

→ Nausicaá apporte à l'agglomération 12,83 millions d'euros en retombées économiques chaque année.

UN ÉTÉ EXCEPTIONNEL

→ Plus de 74 000 passages à Hélicéa (centre aquatique et patinoire) soit une hausse de 10 000 passages par rapport à l'été 2022.

→ Plus de 37 % de touristes supplémentaires par rapport à l'année précédente.

→ 70 % de français (Hauts-de-France, Île de France, Grand Est, Auvergne-Rhône-Alpes) et 30 % d'étrangers.

→ 318 000 visiteurs durant l'été à Nausicaá.

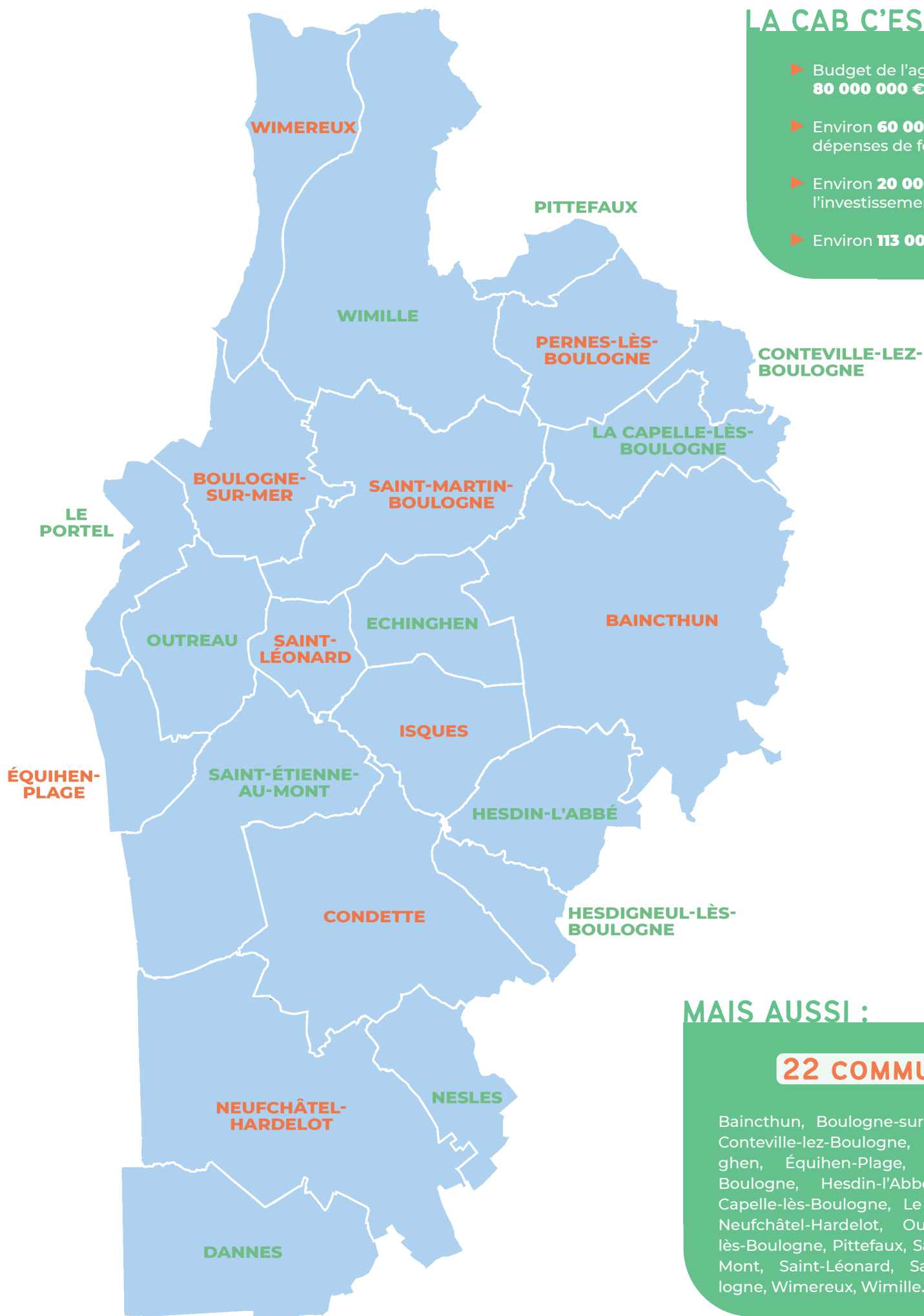
→ Près de 850 000 visiteurs chaque année à Nausicaá.



L'AGGLO DANS VOTRE QUOTIDIEN

La Communauté d'agglomération du Boulonnais permet la transformation du territoire et fait progresser l'offre de services proposée aux habitants.

En réunissant l'ensemble des communes autour d'un projet commun, qu'est le développement de l'attractivité du territoire, la CAB garantit une meilleure qualité de services et de meilleures infrastructures pour les habitants du Boulonnais.



LA CAB C'EST :

- ▶ Budget de l'agglomération : **80 000 000 €**
- ▶ Environ **60 000 000 €** de dépenses de fonctionnement
- ▶ Environ **20 000 000 €** pour l'investissement
- ▶ Environ **113 000 habitants**

MAIS AUSSI :

22 COMMUNES

Baincthun, Boulogne-sur-Mer, Condette, Conteville-lez-Boulogne, Dannes, Echinghen, Équihen-Plage, Hesdigneul-lès-Boulogne, Hesdin-l'Abbé, Isques, La Capelle-lès-Boulogne, Le Portel, Nesles, Neufchâtel-Hardelot, Outreau, Pernes-lès-Boulogne, Pittefaux, Saint-Étienne-au-Mont, Saint-Léonard, Saint-Martin-Boulogne, Wimereux, Wimille.

DÈS LE RÉVEIL, L'AGGLO EST À VOS CÔTÉS

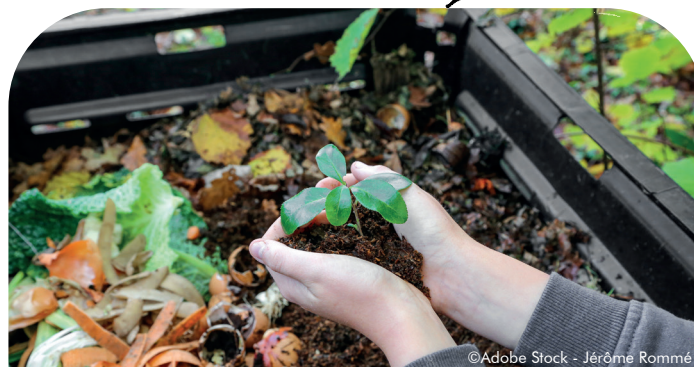
6H

Dès 6 heures, lorsque je dors encore ou que je démarre tout doucement ma journée, des agents de l'agglomération sillonnent le territoire pour récupérer mes **DÉCHETS**.

La collectivité se charge ensuite de les valoriser au maximum. C'est pourquoi de **nouvelles consignes de tri ont été mises en place en janvier** afin de simplifier vos gestes de tri et augmenter la quantité de déchets à recycler!

Depuis, l'agglomération récupère **6 tonnes de déchets recyclables supplémentaires par semaine**. En complément de la collecte en porte-à-porte, l'agglomération a déployé sur l'ensemble de son territoire **660 Points d'Apport Volontaire** et dispose de **2 déchetteries** situées à Saint-Martin-Boulogne et Saint-Léonard. Les déchets sont ainsi triés par catégories puis revendus à des sociétés qui leur donnent une seconde vie.

La CAB soutient également les **associations qui œuvrent pour le réemploi** comme Récup'tri, Cycléco, repair Café...



LE + POUR VOUS :

► L'agglomération incite les habitants à composter leurs déchets alimentaires grâce à une aide pour l'achat d'un **composteur** (renseignements auprès des mairies).

► La CAB récupère vos vélos usagers pour leur donner une seconde vie grâce à Cycléco.

► Toutes les infos sur le tri ou la collecte : <https://www.agglo-boulonnais.fr/a-votre-service/dechets>



7H

Au réveil, j'ouvre le robinet pour me servir un thé, un café ou je prends une douche.

Derrière cette **EAU**, il y a votre agglomération. Avant d'arriver chez vous, l'eau est prélevée dans le milieu naturel, traitée et contrôlée pour la rendre conforme et enfin distribuée à votre domicile.

L'agglomération assure ainsi **la production, l'adduction, la sécurisation et la distribution en eau potable**, elle délègue le service à la société Véolia. Ce n'est pas tout, **l'agglomération se charge ensuite de l'assainissement**. Les eaux usées sont ensuite évacuées vers les **12 stations d'épuration** pour être traitées et restituées dans le milieu naturel.

L'agglomération c'est aussi la **Gestion des Milieux Aquatiques et Prévention des Inondations (GEMAPI)** et la **protection de la zone littorale**.

LE + POUR VOUS :

► La CAB accompagne financièrement les habitants du territoire qui s'engagent dans l'achat d'un **récupérateur d'eau de pluie**.

► La société Véolia a mis en place une application « **Véolia & moi** » pour permettre aux habitants de mieux gérer leur consommation d'eau.

► Toutes les infos sur l'eau : <https://www.agglo-boulonnais.fr/a-votre-service/eau-et-assainissement>



EN FACILITANT VOS DÉPLACEMENTS

8H

Pour me rendre au travail, faire mes courses ou aller à l'école, je peux compter sur l'agglo qui propose de nombreuses solutions et

ALTERNATIVES AU DÉPLACEMENT AUTOMOBILE INDIVIDUEL

tout en limitant l'impact environnemental.

La première possibilité est d'opter pour les **transports en commun** avec le **réseau de bus Marinéo**, qui se compose de **77 véhicules pour 15 lignes régulières de réseau**.

Autre option, **se déplacer à vélo**. La CAB facilite les déplacements à vélo avec la création de **55 km d'aménagements cyclables** sur l'ensemble du territoire. Elle a également déployé de nombreux stationnements (box, arceaux...).

La troisième alternative est le **covoiturage**! Des aires ont été aménagées dans les endroits stratégiques du territoire, près des axes autoroutiers :

2 aires à la Poterie, 1 aire à la Trésorerie et enfin **1 aire au Pôle Capécure**, le pôle d'échange multimodal, situé en plein cœur de Capécure. Le but étant d'inciter les habitants à partager leur voiture. Et si votre véhicule est indispensable, l'agglo a travaillé en lien avec la région pour **l'installation de bornes de recharge électrique**.

Enfin, pour ceux qui ont la chance de travailler à proximité de leur domicile, la meilleure option reste de se déplacer à pied !



Adrien Sack - Olivier Tabery



LE + POUR VOUS :

- ▶ L'agglo apporte une aide allant jusqu'à 200 € pour tout achat d'un **vélo à assistance électrique**.
- ▶ La CAB a également mis un système de **location de VAE** à disposition des habitants. Durée possible 1, 3, 6 ou 12 mois.
- ▶ Toutes les informations sur : <https://www.agglo-boulonnais.fr/a-votre-service/mobilite/a-velo-dans-lagglo>



EN SOUTENANT L'ÉCONOMIE



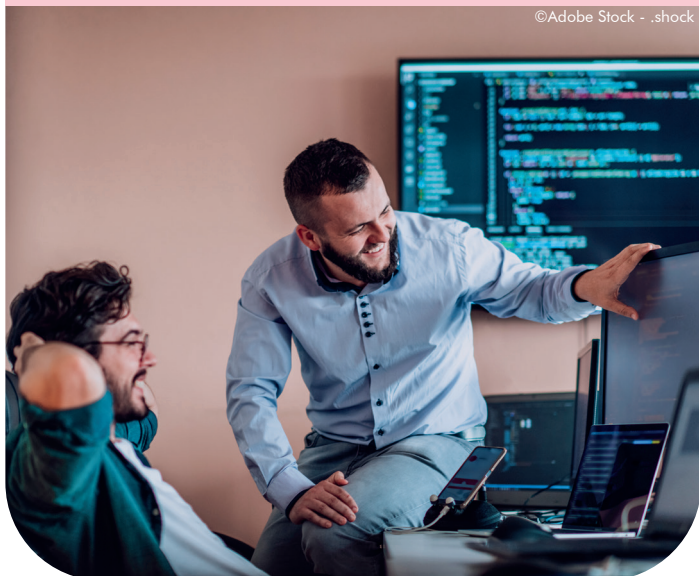
LE + POUR VOUS :

► Vous avez une association ou une entreprise qui a à cœur la **solidarité**, le bien-être des humains et le respect de l'environnement ? La CAB lance des **appels à projets** durant l'année offrant ainsi une subvention aux porteurs de projets pour se lancer.

<https://www.agglo-boulonnais.fr/attractive-et-innovante/economie-sociale-et-solidaire>



©Adobe Stock - .shock



8H30

Je souhaite me lancer dans un projet de création, mais je n'ai pas de local ni de conseils, l'agglo **AIDE ET ACCOMPAGNE LES JEUNES ENTREPRENEURS** à concrétiser leur projet en proposant des solutions d'hébergement et des services pour la gestion de l'administratif.

Grâce à ses **deux pépinières d'entreprises, Créamanche et Haliocap**, l'agglo vous aide à démarrer sereinement votre activité et travaille en collaboration avec la CCI Littoral Hauts-de-France, la Chambre des métiers du Pas-de-Calais, BGE Littoral Opale, Pas-de-Calais Actif et BDCO (Boulogne Développement Côte d'Opale) pour optimiser les démarches. Elle propose également de nombreuses **solutions d'implantation pour les entreprises grâce à ses 11 parcs d'activités** répartis sur le territoire dont le parc paysager de Landacres labellisé Iso 14 001 (label pour une gestion et un management environnemental). L'objectif de l'agglomération est d'être à l'écoute des entreprises et de leur apporter un accompagnement et un soutien financier pour leurs projets d'innovation ou de création d'emplois. Elle soutient également les **associations et entreprises qui ont à cœur les valeurs de l'Économie Sociale et Solidaire**.

On ne peut parler d'économie sans évoquer le poumon économique du territoire, **Capécure**. L'agglo mène une démarche volontariste pour sa compétitivité par le biais de participation financière à des investissements.

ÊTRE À L'ÉCOUTE DES ENTREPRISES ET LEUR APPORTER UN ACCOMPAGNEMENT ET UN SOUTIEN FINANCIER.



À VOTRE TRAVAIL, À L'ÉCOLE OU DANS VOTRE RECHERCHE D'EMPLOI, L'AGGLO VOUS ACCOMPAGNE

8H45

Je souhaite me réorienter, je cherche une formation avec des débouchés ou je souhaite faire mes premiers pas dans le monde du travail, l'agglomération propose des

DISPOSITIFS POUR M'AIDER DANS MES DEMARCHES.



Chaque année, elle organise avec l'aide des communes « **les RDV de l'emploi** » qui ont pour mission d'orienter les personnes, de les guider dans leur recherche avec pour finalité de trouver un emploi. On y retrouve le **Forum Jobs Saisonnier**, le **Forum Formation Alternance** et le **Forum Objectif Emploi** qui permettent de réunir en un seul et même lieu les entreprises qui recrutent et les partenaires emploi soutenus par la CAB tels que l'AMIE (Association Mission Insertion Emploi).

L'agglomération accompagne également les **structures comme l'ULCO (Université du Littoral Côte d'Opale) ainsi que les nouvelles filières diplômantes** comme la première année de médecine, l'école d'ingénieur halieutique ou encore les formations du lycée maritime qui **offrent de nouvelles débouchées sur le territoire.**



LE + POUR VOUS :

- L'agglomération apporte une aide aux entreprises qui font appel aux apprentis grâce à la **bourse à l'apprentissage**.
- De même pour les personnes en difficulté financière, l'agglomération octroie une **bourse pour le permis**.
- La CAB met à disposition le **micro crédit « nouvel élan »**, qui permet aux particuliers de l'agglomération d'obtenir un crédit solidaire et sur-mesure.
- Toutes les infos sur le site : <https://www.agglo-boulonnais.fr/attractive-et-innovante/emploi-formation/dispositifs-pour-lemploi>



9H

Mon enfant a découvert le char à voile, a rencontré un artiste ou a participé à une chorale, l'agglomération est à l'origine de ces projets. Son souhait est d'

ÉVEILLER ET DE SENSIBILISER LES JEUNES AU MONDE QUI LES ENTOURE.

LE + POUR VOUS :

- L'agglomération poursuit ses actions avec l'aide des communes en organisant « **l'Été dans l'agglomération** » pour les structures jeunesse.
- L'**opération « Bien Vu »** a lieu en période hivernale pour sensibiliser les habitants sur la visibilité.



Au cours de l'année, différentes animations en lien avec la culture sont proposées dans les écoles du territoire (**l'orchestre à l'école, l'Enfance de l'Art**, etc.), afin d'**amener l'art en classe**, de leur faire découvrir de nouvelles activités mais aussi d'**échanger avec de nombreux artistes**.

Des moments d'échange, il y en a également avec des **athlètes du Boulonnais**, tels que Jimmy Gressier ou Maxime Beaumont soutenus par la CAB. Et ce n'est pas tout, le sport s'invite aussi dans les classes par le biais d'**initiations aux sports nautiques et véliques** afin d'en démocratiser la pratique. Les jeunes du territoire ont également l'occasion de **participer à des ateliers sur l'environnement** (nettoyage de plage, aire marine éducative, etc.), afin de les sensibiliser dès le plus jeune âge, mais aussi à des **ateliers de prévention et de citoyenneté** (Cité Mobile, évacuation de car, etc.).

DANS VOS LOISIRS. L'AGGLO INVESTIT ET SOUTIENT LES ASSOCIATIONS CULTURELLES ET SPORTIVES

18H

Lorsque la journée touche à sa fin, c'est le moment de me consacrer à mes loisirs.

Pour cela, je peux compter sur l'agglomération pour **ME DIVERTIR**

**PAR LE BIAIS DE LA CULTURE
ET DU SPORT** via ses équipements, mais égale-

ment en soutenant les associations du territoire.

L'agglomération a à cœur de rendre la culture accessible à tous et se charge d'être présente sous différentes formes. On la retrouve par le biais d'événements tels que le **festival de musiques actuelles le « Poulpaphone »**, Le **« Printemps de la Danse »** ou encore le **« Festival de la Côte d'Opale »** et la **« Fête de la Mer »** qui bénéficient du soutien de la CAB.

La culture est présente également sur le territoire grâce au **conservatoire du Boulonnais**, qui permet d'enseigner la musique et la danse dès 4 ans, et le sera d'autant plus dès 2024 avec le **palais des spectacles et des congrès « L'Embarcadère »**.

Concernant le sport, afin d'offrir la possibilité aux habitants de pratiquer leurs activités sportives à deux pas de chez eux, l'agglomération se charge d'équiper le territoire comme **Hélicéa**, le **stade nautique de la Liane** ou encore le **centre de formation mutualisé**, mais aussi en soutenant les clubs et **événements sportifs** ainsi que les **sportifs de haut niveau** qui représentent fièrement le Boulonnais.



LE + POUR VOUS :

► Le Poulpaphone apporte un **soutien aux artistes locaux** par le biais de plusieurs dispositifs (Workshops, ateliers, master class, couveuse) <https://www.poulpaphone.com/poulpa-plus.html>



Poulpaphone



Printemps de la danse - Smashed 2



L'Embarcadère



POUR VOTRE LOGEMENT,

L'AGGLO VOUS AIDE À VOUS SENTIR MIEUX CHEZ VOUS



©Adobe Stock - Ingo Bartussek

LE + POUR VOUS :

- Une **permanence** à l'hôtel communautaire est mise en place pour vous conseiller et vous aider à monter votre dossier de demande de subvention.
- La création d'un **guichet unique de demande de logement social** pour centraliser les demandes.
- Toutes les informations et conditions de ressources sur : <https://www.agglo-boulonnais.fr/a-votre-service/habitat>



19H

Je dois isoler mon logement, louer un logement, l'aménager pour l'adapter à mon handicap, l'agglo m'accompagne pour **UN MEILLEUR CONFORT À DOMICILE**

Vous possédez une maison qui consomme beaucoup d'énergie ? Pour éviter les passoires thermiques sur le territoire, qui sont nocives pour l'environnement, **l'agglo soutient vos projets de rénovation énergétique**. Accompagnée par l'Anah (Agence Nationale de l'Habitat), elle vous aide financièrement à réaliser votre projet, sous conditions de ressources.

En tant que locataire, vous êtes également protégé grâce au **permis de louer** qui oblige, dans certains secteurs, les propriétaires à obtenir ce permis avant la mise en location de leur bien afin d'**éviter la location de logements insalubres**. Le **permis de diviser** a également fait son entrée sur certains secteurs avec comme objectif de **lutter contre les marchands de sommeil**.

Se sentir mieux chez soi, c'est aussi avoir un logement confortable et adapté. Parce que **vieillir ou être en situation de handicap nécessite parfois d'adapter son logement**, l'agglo vous apporte un soutien financier pour aménager votre logement. S'y ajoute, le soutien pour les communes dans la **réalisation de travaux d'aménagements**, mais aussi pour les bailleurs sociaux dans la **réhabilitation, la démolition ou la construction de logements**.



MAIS L'AGGLO C'EST AVANT TOUT UN TRAVAIL

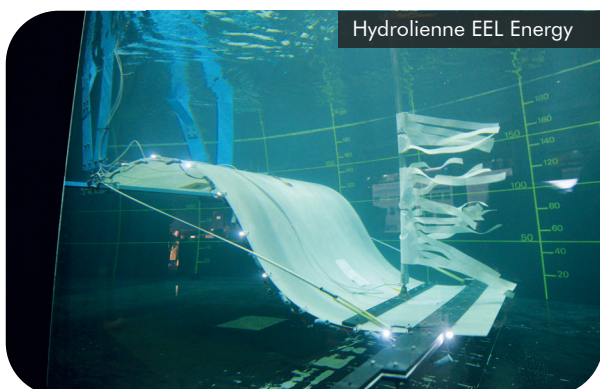
D'HARMONISATION AVEC LES 22 COMMUNES

POUR L'ENVIRONNEMENT :

L'agglomération s'est engagée dans un projet de développement durable pour tout le territoire, le **PCAET (Plan Climat Air Énergie Territorial)**. Aussi bien stratégique qu'opérationnel, il est établi pour 6 ans et s'articule autour de plusieurs axes : la réduction des émissions de gaz à effet de serre, l'adaptation aux changements climatiques, l'amélioration de la qualité de l'air, la réduction des consommations d'énergies, le développement des énergies renouvelables et l'amélioration du stockage du carbone.

L'environnement c'est aussi l'**aménagement de lieux de promenades et de randonnées** pour le plus grand plaisir des habitants, mais aussi des visiteurs. La CAB a pour mission de structurer l'offre de randonnées, de **valoriser la pratique d'activités**, mais aussi de proposer des sentiers adaptés à tous les publics.

Pour favoriser le développement de l'économie verte, l'agglomération **soutient également les projets innovants en matière de préservation et de valorisation des ressources**. Elle accompagne notamment **EEL Energy** pour son prototype d'hydrolienne, elle favorise l'implantation d'une unité de méthanisation avec **Landacres Energy** ou encore elle soutient les initiatives de **Nausicaá** (Blue Living Lab...).



©Adobe Stock - david

LE + POUR VOUS :

► Retrouvez l'ensemble des **sentiers sur le territoire de la CAB** via l'application et le site Cirkwi : <https://www.cirkwi.com/fr/auteur/176334/communaute-d-agglomeration-du-boulonnais?offset=1>



MAIS L'AGGLO C'EST AVANT TOUT UN TRAVAIL

D'HARMONISATION AVEC LES 22 COMMUNES

POUR L'URBANISME :

L'agglomération et les 22 communes ont établi un **SCOT (Schéma de Cohérence Territoriale)**, qui permet d'harmoniser les domaines d'activités suivants : urbanisme, déplacement, habitat, environnement, etc. **pour un territoire équilibré le tout dans le respect des principes du développement durable.** De nombreux schémas directeurs ont ainsi vu le jour tels que : le **Schéma Directeur Cyclable (SDC)** qui définit les aménagements cyclables à mettre en place sur le territoire, le **Plan Local d'Urbanisme Intercommunal (PLUI)** qui détermine les possibilités et les conditions de construction et d'occupation des sols, le **Plan de Déplacements Urbains (PDU)** qui a pour objectif de réduire la circulation automobile en vue d'améliorer la qualité de l'air et de réduire les nuisances sonores, enfin, le **Plan Local de l'Habitat (PLH)** qui définit les objectifs pour répondre aux besoins en logements et en hébergements en favorisant la mixité sociale, l'accessibilité, le renouvellement urbain.



LE + POUR VOUS :

► L'agglomération a mis en place un outil permettant de **suivre à distance les étapes de votre dossier d'autorisation d'urbanisme.** Une fois déposé en mairie, votre dossier sera transmis à l'agglomération et un code d'accès vous sera donné. Plus d'infos ici : ads.agglo-boulonnais.fr



POUR LE TOURISME :

La recette d'un territoire attractif, c'est une diversité de paysages, un riche patrimoine culturel et architectural, des activités à faire entre amis ou en famille et un accueil chaleureux! **Un office de tourisme intercommunal a d'ailleurs été créé afin d'orienter au mieux les nombreux visiteurs.** Il est composé de 5 bureaux d'information touristique : Neufchâtel-Hardelot, Le Portel, Boulogne-sur-Mer, Wimereux et en haute-saison, Équihen-Plage. **La CAB dispose de deux atouts majeurs pour l'attractivité du Boulonnais, Nausicaâ,** qui est le second site touristique en Hauts-de-France en termes de fréquentation et **le port de plaisance,** qui permet aux vacanciers de faire une halte avec de nombreux services disponibles (eau, électricité...).



LE + POUR VOUS :

► L'office de tourisme a lancé son **pass évasion** qui regroupe plus de 40 expériences à découvrir, le tout à moindre coût. Plus d'infos ici : <https://www.boulonnaisautop.com/pratique/le-pass-evasion>



MAIS L'AGGLO C'EST AVANT TOUT UN TRAVAIL

D'HARMONISATION AVEC LES 22 COMMUNES

POUR LA SANTÉ :

Parce qu'il est important de se soigner et de prendre soin d'autrui, l'agglomération met des outils à disposition pour faciliter la prise en charge comme la **Mutuelle Santé Solidaire**. Lancée en 2018, elle a pour objectif d'inciter les habitants du territoire à se doter d'une mutuelle de santé avec une bonne couverture pour un coût accessible. De plus, chaque année, la CAB a à cœur de **sensibiliser le jeune public** via de nombreuses animations sur des thématiques diverses. Les gestes qui sauvent, l'hygiène bucco-dentaire pour les plus petits, ou encore la sexualité, le harcèlement et bien d'autres thématiques grâce aux « ideas box », un outil qui facilite les échanges.



POUR L'ANIMALIER :

L'agglomération est dotée d'une **fourrière animalière afin de recueillir les animaux errants ou maltraités**. Ils sont accueillis le temps de retrouver leur propriétaire ou ils sont confiés à des associations animalières qui se chargent de leur trouver un refuge adapté. L'agglomération possède également un **cimetière animalier** pour les propriétaires souhaitant un lieu de recueil.



©Adobe Stock - Miriam

POUR LE FUNÉRAIRE :

Pour les moments difficiles de la vie comme le décès d'un proche, l'agglomération a souhaité proposer des services funéraires de proximité comme les **pompes funèbres intercommunales du Boulonnais** situées à Boulogne-sur-Mer ainsi que le **crématorium « Le Rivage »** situé à Saint-Martin-Boulogne.



LA COMMUNAUTÉ D'AGGLOMÉRATION DU BOULONNAIS ET LES 22 COMMUNES SE SONT ENGAGÉES DANS UN PROJET DE TERRITOIRE

Pour que ce projet ait du sens et qu'il reflète les attentes des habitants, entreprises, acteurs et élus du territoire, l'agglomération et les 22 communes ont lancé une première consultation publique durant le mois d'avril.

VOICI EN QUELQUES LIGNES LES PREMIERS RETOURS DE CE QUESTIONNAIRE « HABITANTS » :

- ▶ Diversité des paysages, activités maritimes, qualité de vie sont les principaux termes utilisés pour définir le territoire;
- ▶ Concernant les faiblesses, quelques-unes ont été relevées notamment sur la perception d'un territoire marqué par des situations de pauvreté et par un relatif déficit d'attractivité;
- ▶ Vous êtes 44 % à être très attachés au territoire Boulonnais, à votre commune ou votre quartier (35 %);
- ▶ Vous être globalement bien informés des actions dans le Boulonnais, mais les domaines d'intervention de l'agglomération sont moins évidents à vos yeux.

VOS PRÉOCCUPATIONS PRINCIPALES :

- ▶ L'écologie et la transition climatique. Vous êtes majoritairement satisfaits de la gestion des déchets et de la préservation des milieux naturels, mais vous émettez des réserves concernant les politiques en matière d'énergies et de lutte contre le dérèglement climatique;
- ▶ La qualité des centres-villes et le cadre de vie;
- ▶ L'offre diversifiée de logement, l'accompagnement au vieillissement et l'accès aux droits.

Retrouvez le document synthèse sur : <https://projet.agglo-boulonnais.fr/wp-content/uploads/2023/07/lettre-projet-de-territoire.pdf>



©P. Lecocq - Opale Aéro Images

L'ENQUÊTE VA SE POURSUIVRE ET CE, JUSQU'À DÉBUT 2024, OÙ DES DÉBATS ET ÉCHANGES VONT PERMETTRE DE PRÉCISER LES ACTIONS À METTRE EN ŒUVRE.

Mars 2023

1

Écouter les avis de chacun

Enquête habitants
Enquête entreprises

Juin

2

Se poser les bonnes questions

Se fixer une trajectoire à 10 ans

Forum des élus

Octobre

3

Déterminer des priorités

Forum partenaires

Décembre

4

Ateliers de travail

Enquête habitants

Mars 2024

5

Préciser des chantiers et des modalités de travail

BIENTÔT, UNE ÉOLIENNE PLUS GRANDE ET PLUS PERFORMANTE

Les quatre éoliennes bientôt remplacées par une seule : plus puissante, haute de 170 mètres, à elle seule elle produira trois fois plus d'énergie.

Réduire la consommation énergétique du territoire est une des priorités de la Communauté d'agglomération du Boulonnais. Pour cela, elle s'engage, aux côtés de la ville de Boulogne-sur-Mer, pour le développement des énergies renouvelables. D'ici la fin de l'année, les quatre éoliennes situées sur la digue Carnot au Portel seront remplacées par une seule, beaucoup plus performante.

Haute de 170 mètres avec des pâles d'environ 70 mètres, cette éolienne va prendre place au port de commerce, à l'extrémité nord du quai de l'Europe. Ce nouvel emplacement permettra d'**optimiser au mieux la qualité des vents du site**. Pour permettre son implantation, la CAB a créé un secteur « énergie renouvelable » sur la zone portuaire facilitant ainsi la mise en place de tels équipements.

Grâce à la multiplication de sa puissance, à l'augmentation des mâts et à la multiplication de la surface balayée, **sa production annuelle sera d'environ 15,2 GWh**. À savoir que le port consomme chaque année 5,3 GWh d'électricité. **À elle seule, l'éolienne produira trois fois plus d'énergie.**

LE DEVENIR DES QUATRE ÉOLIENNES ?

Le mât d'une d'entre elles restera sur place afin de servir de **support à un radar de la Marine nationale**. Les autres seront, en grande partie, **valorisées et recyclées**.

EN CHIFFRES :

170
mètres de haut

15,2
GWh de production annuelle moyenne, soit 3x plus que la consommation du port

70
mètres de long pour une pale



MARCEL BAEY, UN SAVOIR-FAIRE DEPUIS 1948

Comme beaucoup d'entreprises du Boulonnais, Marcel Baey a fait ses débuts avec le poisson-star de l'époque, le hareng fumé. Les conditions n'étaient pas les mêmes, mais le succès était présent. Au fil des années, l'entreprise a cherché à se diversifier jusqu'à devenir dans les années 80, une des premières sociétés de France à fumer le saumon. Cette année, Marcel Baey fête ses 10 ans de reprise par une actionnaire polonaise Monika Siecinska-Jaworowska qui a souhaité conserver les équipes et le savoir-faire. Rencontre avec le directeur, Romain Marce.



Conservez-vous le même fonctionnement et le même savoir-faire ?

Effectivement, on garde les mêmes processus : le salage au sel sec, la fumaison au bois de hêtre dans des fours électriques, ce qui nous permet d'avoir une température constante et maîtrisée, le tout avec une gestion plus saine. Nous sommes passés de 33 à 50 salariés et l'on peut monter à 90-100 en pleine saison. Nous développons un complément de gamme autour du saumon, comme des soupes, des rillettes, des sauces, etc. On peut dire que nous sommes des experts dans le saumon, on sait le faire et on sait gérer les périodes de grandes activités.

Travailler dans le poisson, était-ce une vocation ?

Je suis boulonnais à la base et généralement si on monte à 3-4 générations tout le monde a travaillé dans le poisson. Je ne savais pas que j'allais travailler ici et c'est amusant de voir le lien que l'on a avec cette filière. Il y a encore quelque chose de très artisanal, très manuel même si ça se perd un peu, il y a un rapport avec le produit. Et à Boulogne on a un

réel savoir-faire, les gens sont impliqués dans la qualité gustative du produit.

Quels sont pour vous les atouts de Capécure ?

Capécure est unique en son genre, c'est une concentration dans un secteur très particulier. Il y a un peu de concurrence, c'est plutôt une synergie. On bénéficie de prix intéressants, au niveau logistique c'est une force, car ça crée du volume. Au niveau de l'employabilité également, il y a des gens qui passent par plusieurs entreprises, qui ont de l'expérience, ça fait un bassin d'emploi important.

Concernant l'entreprise, des travaux sont-ils en cours ?

En effet, nous avons acheté de nouvelles machines, mais également agrandi les locaux afin de doubler la surface des bureaux. Nous allons aussi créer une zone mobilité douce pour le covoiturage, les trottinettes et les vélos.

OUTREAU, UNE COMMUNE QUI SE MÉTAMORPHOSE

Ce sont des projets qui prônent une orientation forte en faveur du développement local.

Deuxième ville de l'agglomération avec ses 13 378 habitants, Outreau se veut dynamique et accueillante. Ces dernières années, la commune connaît de grandes transformations qui permettent à la fois d'améliorer les déplacements des habitants, de rénover et d'implanter de nouvelles structures, mais également d'élargir l'offre de logement.

La question du logement est un axe prioritaire pour l'agglomération et pour Outreau qui pour les deux à trois ans à venir, aura environ **400 logements de plus sur sa commune avec la rénovation urbaine du quartier de la Tour du Renard et l'implantation du nouveau quartier Massenet-Ravel**. Ces deux projets prônent une orientation forte en faveur du développement local.

Le quartier de la Tour du Renard en est l'exemple même, « sur les trois ans qui viennent, la Tour du Renard va complètement changer de visage. Il y aura des logements, on passe de 280 à 90 logements, on dédensifie ce secteur, mais aussi de nouvelles voiries, un potager, un axe pour se promener et un nouvel équipement va voir le jour. » Sébastien Chochois, maire d'Outreau. Cet équipement, financé par la CAB au titre de la DSCe (Dotation de Solidarité Communautaire qui permet aux communes la réalisation d'Équipements), va permettre de **regrouper l'ensemble des structures**

jeunesse et numérique. Quant aux résidents de l'EPDAHAA (Établissement Public Départemental pour l'Accueil du Handicap et l'Accompagnement vers l'Autonomie), un **nouveau bâtiment leur sera également consacré dans le futur quartier**.

En ce qui concerne le quartier Massenet-Ravel, actuellement en phase de dépollution et d'acquisition foncière, **environ 300 logements vont sortir de terre pour permettre à la fois le maintien de la population, mais aussi l'accueil de nouveaux habitants**.

Vient s'ajouter à ces nouveaux projets d'aménagements, le **déploiement du Schéma Directeur Cyclable** et l'installation de box et arceaux afin **d'encourager l'utilisation du vélo**. « L'idée avec l'agglo était de mailler l'eurovéloroute et Boulogne-sur-Mer. Un long linéaire a donc été réalisé sur les différents boulevards permettant la liaison vers le collège A. Camus et les villes voisines. »



Plan du nouveau quartier de la Tour du Renard





RENCONTRE AVEC **SÉBASTIEN** **CHOCHOIS, MAIRE** **D'OUTREAU**

LES ACTIONS DE LA CAB EN 2022 SUR OUTREAU

- Aide à la **RÉNOVATION DE 49 LOGEMENTS PRIVÉS** pour un total de 611 465 € dont 31 845 € de la CAB.
- **AIDE FINANCIÈRE** d'environ 105 000 € pour le développement de logements locatifs sociaux.
- **ORGANISATION D'ÉVÈNEMENTS CULTURELS ET CITOYENS** pour le jeune public (Été dans l'agglo, Enfance de l'Art, lecture publique, sensibilisation au développement durable).

La CAB est présente dans votre commune par le biais de la mobilité douce et du logement, mais également via la culture ?

En effet, l'agglo nous accompagne dans les écoles avec la venue d'auteurs grâce au dispositif « Enfance de l'Art ». Celui-ci permet aux enfants d'échanger avec les auteurs et de découvrir leur métier. De plus, comme chaque année durant les vacances d'été, des animations ont lieu dans le cadre du programme « Été dans l'agglo » comme la journée des JO au sein du parc du Mont-Soleil, parc qui a d'ailleurs accueilli le lancement du Festival de la Côte d'Opale, grâce à la CAB également.

En quoi la CAB est importante pour la commune ?

Sans l'agglo, tous ces projets auraient beaucoup de difficultés à se réaliser, heureusement que nous avons les compétences de l'agglo.

Nous mutualisons les services tout en respectant l'identité de chaque commune, chacune d'entre elles a des atouts supra-communale. Nous sommes dans une agglomération, nous sommes boulonnais et ça permet de nous rassembler.

Quels sont les futurs projets qui viennent s'ajouter à ceux abordés précédemment ?

Les projets évoqués sont déjà de gros projets qui s'étalent sur plusieurs années, ensuite il y aura la requalification de Résurgat, qui est également un projet agglo avec la caserne qui sortira de terre en 2025. Les aménagements autour seront faits afin de poursuivre dans la lignée des berges de la Liane. Nous continuons également la rénovation de nos bâtiments tels que la crèche, l'école de musique, avec l'adoption des nouvelles couleurs de la ville, le rose et le blanc.



un peu de hauteur ...
LE BOULONNAIS VU DU CIEL

- Photo Philippe LECOCQ Opale Aéro Images -

OUTREAU



AMENEZ VOS CV

FORUM OBJECTIF EMPLOIS

18 OCT **BOULOGNE/MER**
SALLE DE SPORT DU CHEMIN VERT
DE 9H00 À 12H30 ET DE 13H30 À 17H00

ORGANISÉ PAR



AVEC LE SOUTIEN DE

